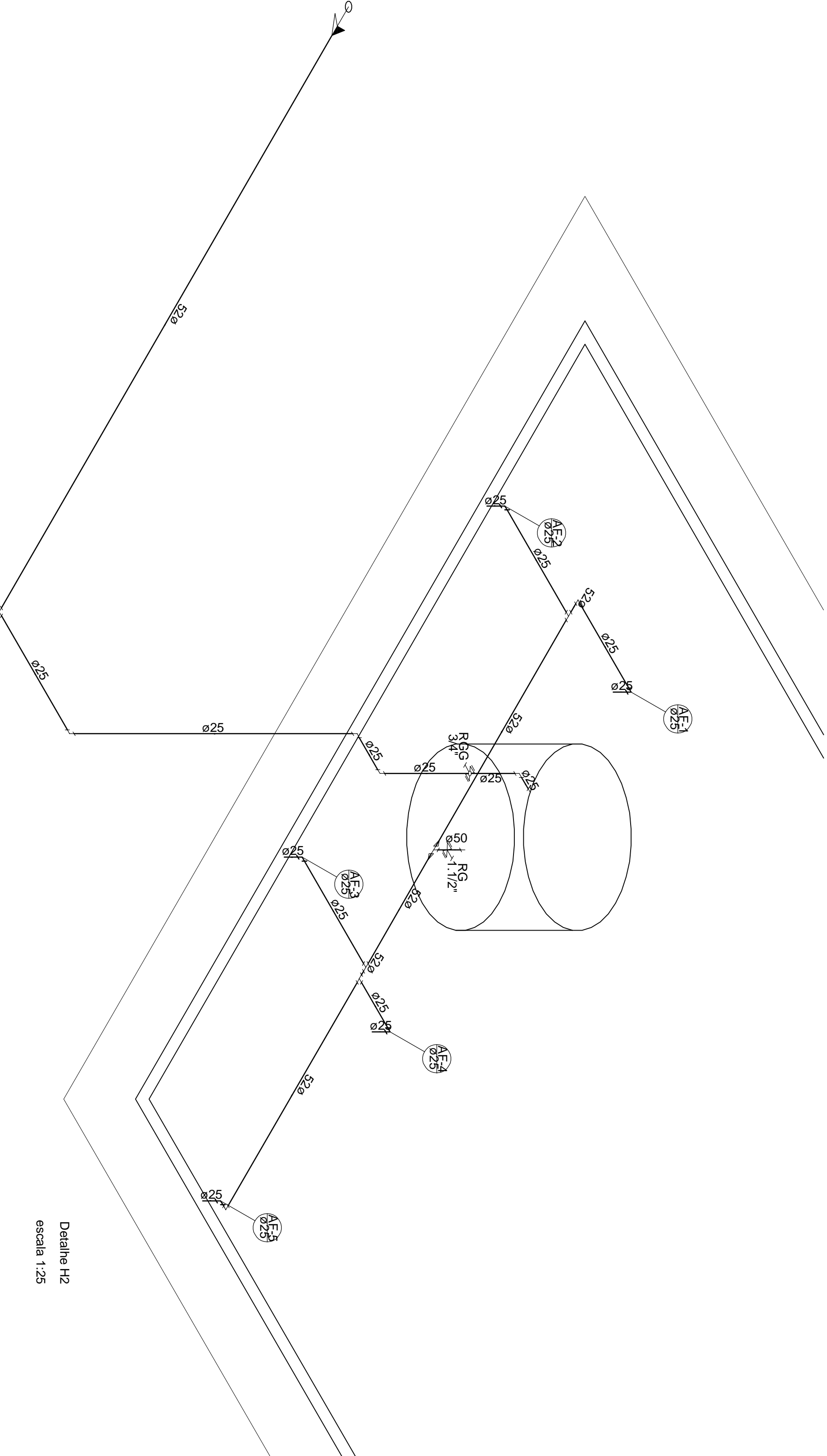
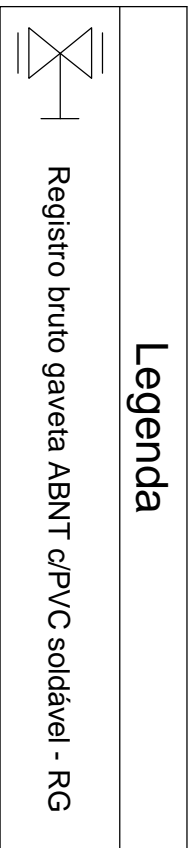
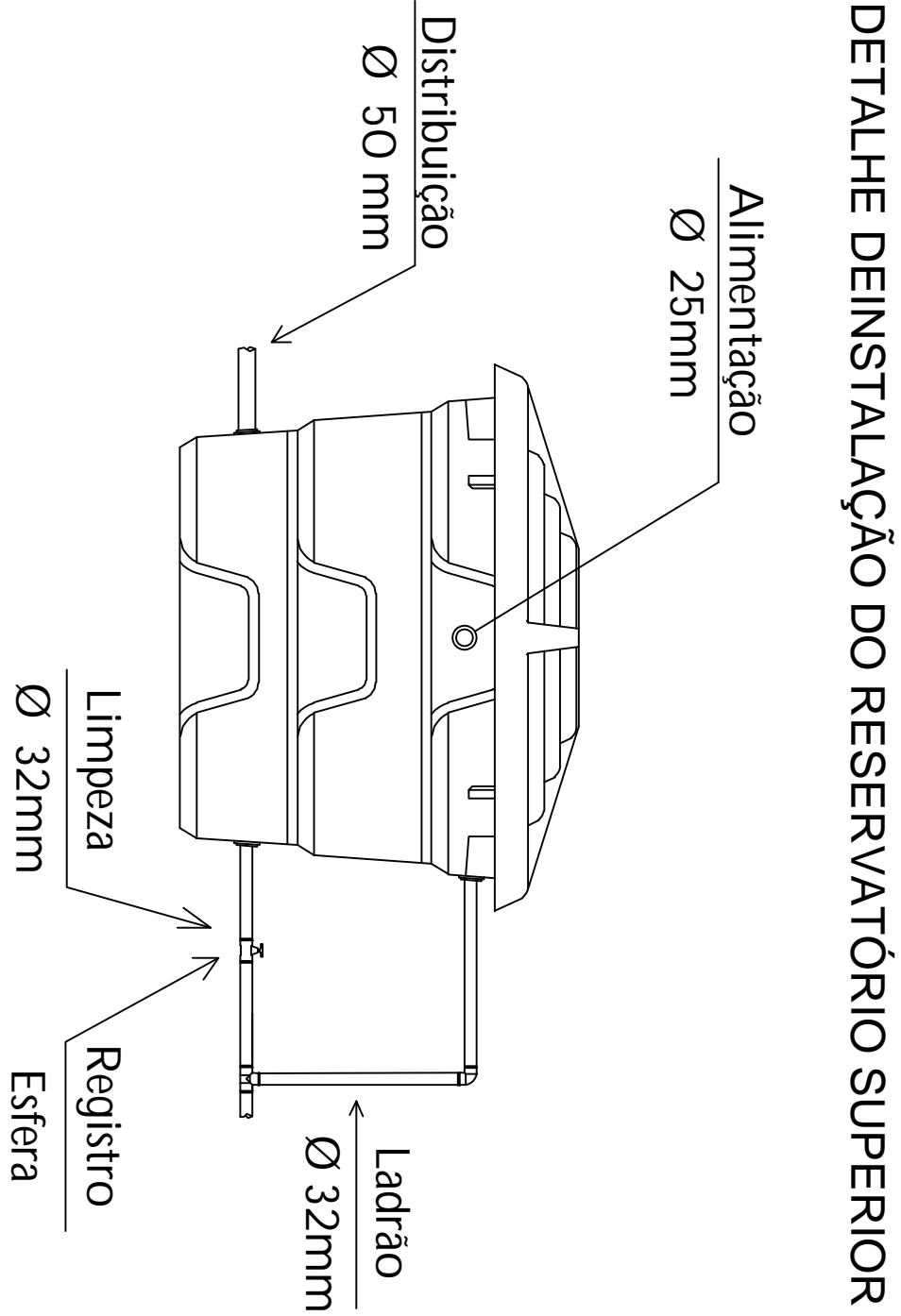


Lista de Materiais	
Aparelho	
Torneira de Pia de Cozinha	1 pz
25mm - 3/4"	
Torneira de lavatório	2 pz
25 mm - 1/2"	
Vaso Sanitário c/ cx. acoplada	4 pz
1/2"	
Metais	
Registro de gaveta bruto ABNT	5 pz
3/4"	
PVC Acessórios	
Boia de ligação p/ Vaso sanitário	4 pz
1.1/2"	
Engate flexível cobre cromado com canopia	4 pz
1/2 - 30cm	
Engate flexível plástico	2 pz
1/2 - 30cm	
PVC misto soldável	
Joelho de redução soldável c/ rosca	4 pz
25 mm - 1/2"	
PVC rígido soldável	
Adapt. sold. curto c/boia-rosca p registro	10 pz
25 mm - 3/4"	
Joelho 90° soldável	10 pz
25 mm	
Tubos	17,87 m
25 mm	
Tê 90 soldável	2 pz
25 mm	
União soldável	5 pz
25 mm	
PVC soldável azul c/ bucha latão	
Joelho 90° soldável com bucha de latão	1 pz
25 mm - 3/4"	
Joelho de redução 90° soldável com bucha de latão	2 pz
25 mm - 1/2"	



Lista de Materiais	
Alimentação	
PVC rígido soldável	
Tubos	13,55 m
25 mm	
Metais	
Registro Globo	1 pz
3/4"	
Registro de esfera	1 pz
3/4"	
Registro de gaveta bruto ABNT	1 pz
1/2"	
PVC misto soldável	
Coad. de tomada em PVC	1 pz
3/4"	
Joelho 90 soldável c/ rosca	1 pz
25 mm - 3/4"	
PVC rígido soldável	
Adapt. sold. c/ flange livre p. cx. d'água	1 pz
25 mm - 3/4"	
60 mm - Z	
Adapt. sold. curto c/boia-rosca p registro	3 pz
50 mm - 3/4"	
50 mm - 1.1/2"	
Bucha de redução sold. longa	2 pz
50 mm - 25 mm	
Joelho 90° soldável	1 pz
25 mm	
Tubos	12 pz
25 mm	
50 mm	
Tê 90 soldável	13,65 m
25 mm	
50 mm	
0,24 m	
3 pz	
1 pz	
50 mm	



AUTOR DO PROJETO:		AUTOR DO PROJETO:	
HIDR		PROJETO: Centro Comunitário " Arnaldo do Mapim"	
2		LOCAL: Rua Santa Rita - Mapim, Várzea Grande/MT	
		Cep: 78155352	
		PROPRIETÁRIO: Prefeitura de Várzea Grande	
		INSCRIÇÃO CADASTRAL:	
		RESPONSÁVEL	
		QUADRO DE ÁREAS	
		DESENHO	
		REVISÃO	
		VISTO	
		HIDRÁULICA -	
		Isométrica Terreo,	
		Cobertura e Detalhe de	
		Caixa D'água	
		CONTEÚDO	
		DATA	
		ESCALAS	
		INDICADA	
		08/02/2023	
		COEF. DE APROV.:	
		0,5	
		TX DE PERMAB.:	
		31,36%	